



ФЕДЕРАЛЬНАЯ СЛУЖБА
ГОСУДАРСТВЕННОЙ СТАТИСТИКИ

Производство промышленной продукции в Тамбовской области



за сентябрь 2022 года



ФЕДЕРАЛЬНАЯ СЛУЖБА
ГОСУДАРСТВЕННОЙ
СТАТИСТИКИ

Производство промышленной продукции

в Тамбовской области

за сентябрь 2022 года

- 01 ПРОИЗВОДСТВО ПИЩЕВЫХ ПРОДУКТОВ
- 02 ПРОИЗВОДСТВО ОСНОВНЫХ ВИДОВ
ИМПОРТОЗАМЕЩАЮЩИХ МОЛОЧНЫХ
ПРОДУКТОВ
- 03 ПРОИЗВОДСТВО МУЧНЫХ ИЗДЕЛИЙ
- 04 ДИНАМИКА ПРОИЗВОДСТВА ОСНОВНЫХ
ВИДОВ ОДЕЖДЫ
- 05 ПРОИЗВОДСТВО И ДИНАМИКА
ВАЖНЕЙШИХ ВИДОВ СТРОИТЕЛЬНЫХ
МАТЕРИАЛОВ
- 06 ДИНАМИКА ПРОИЗВОДСТВА ОТДЕЛЬНЫХ
ВИДОВ ПРОДУКЦИИ





ПРОИЗВОДСТВО ПИЩЕВЫХ ПРОДУКТОВ

В % К СООТВЕТСТВУЮЩЕМУ МЕСЯЦУ ПРОШЛОГО ГОДА



166,9

Молоко, кроме сырого



103,5

Сахар белый свекловичный



93,0

Свинина парная, остывшая или охлажденная



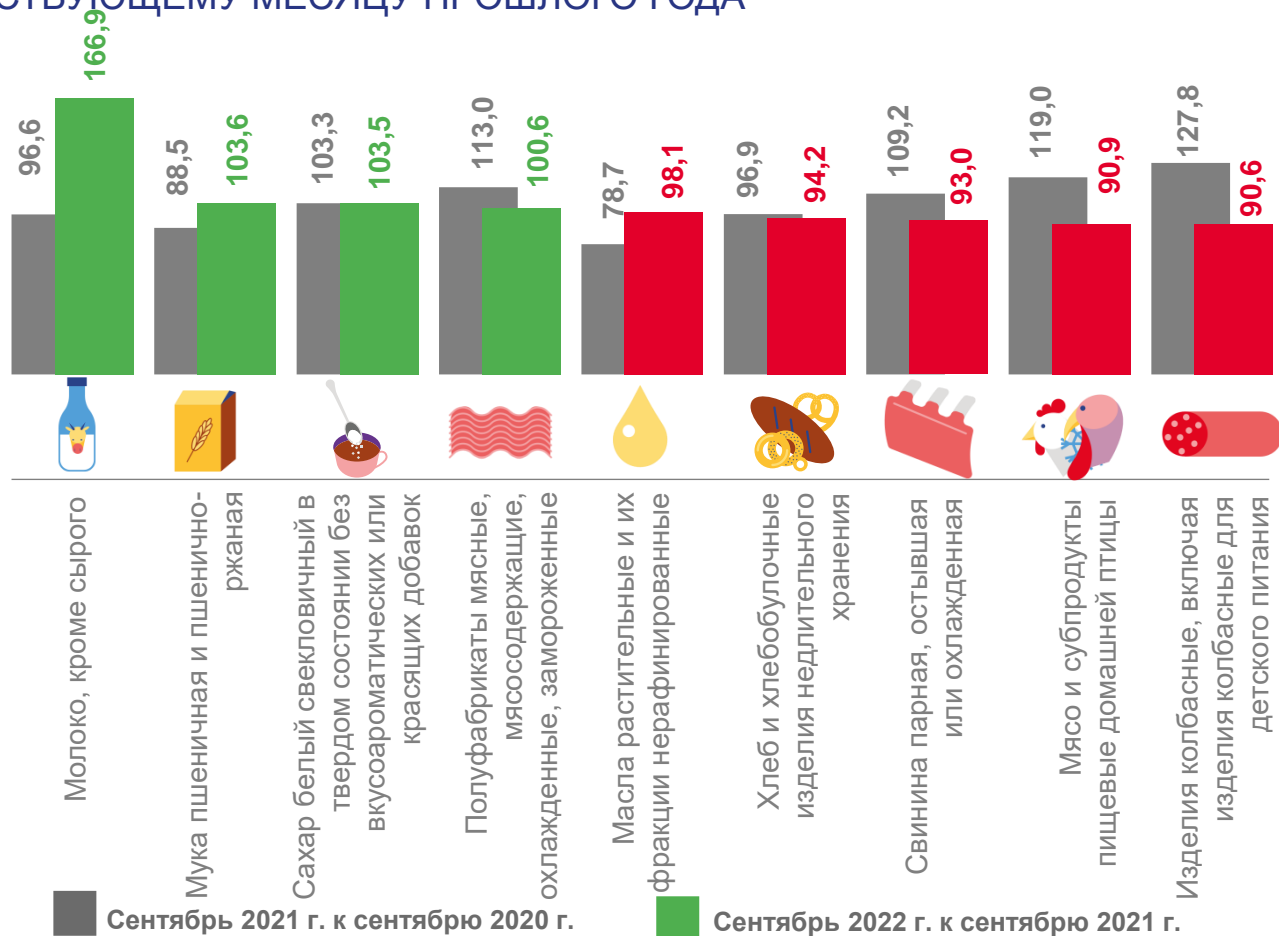
90,9

Мясо и субпродукты пищевые домашней птицы



90,6

Изделия колбасные

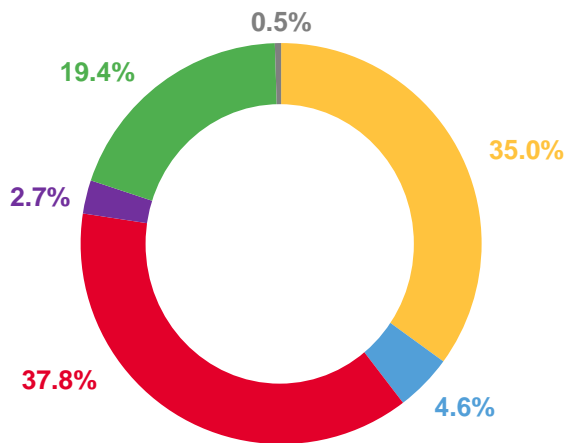




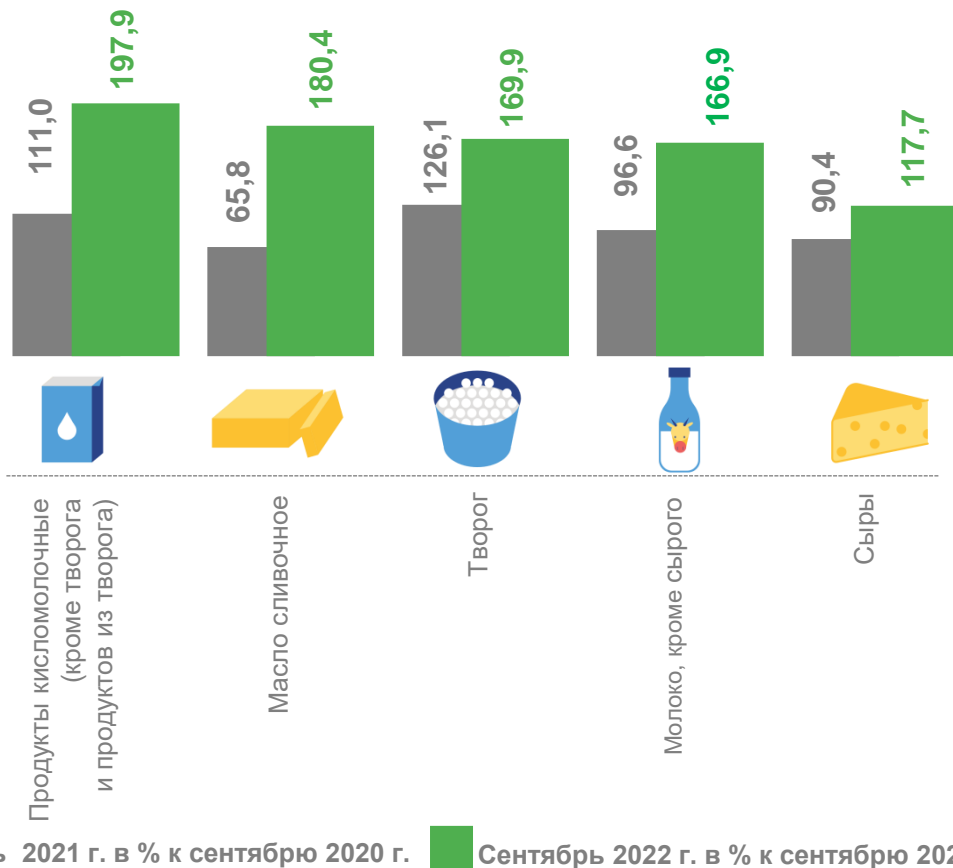
ПРОИЗВОДСТВО ОСНОВНЫХ ВИДОВ ИМПОРТОЗАМЕЩАЮЩИХ МОЛОЧНЫХ ПРОДУКТОВ

Доля производства основных видов молочной продукции

за сентябрь 2022 года



- Молоко, кроме сырога
- Продукты кисломолочные (кроме творога и продуктов из творога)
- Масло сливочное
- Сыры
- Творог
- Другая молочная продукция



■ Сентябрь 2021 г. в % к сентябрю 2020 г. ■ Сентябрь 2022 г. в % к сентябрю 2021 г.



ПРОИЗВОДСТВО МУЧНЫХ ИЗДЕЛИЙ

СЕНТЯБРЬ 2022 ГОДА , ТОНН

Хлеб и хлебобулочные изделия недлительного хранения



2 931,8

Изделия мучные кондитерские, торты и пирожные недлительного хранения



81,1



38 703,7

Мука пшеничная и пшенично-ржаная, тонн



189,0



1 680,6

Изделия хлебобулочные длительного хранения, изделия хлебобулочные пониженной влажности, полуфабрикаты хлебобулочные

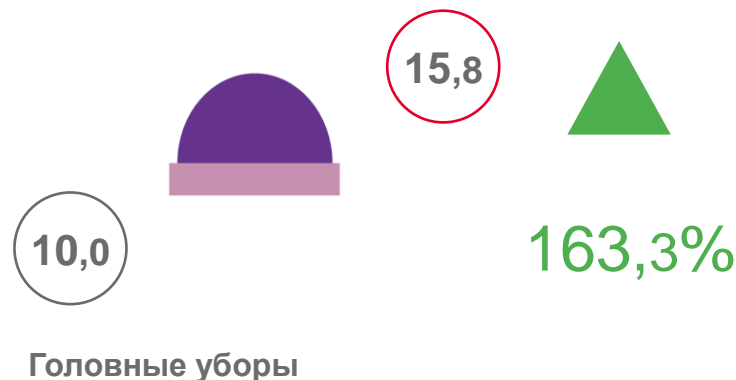
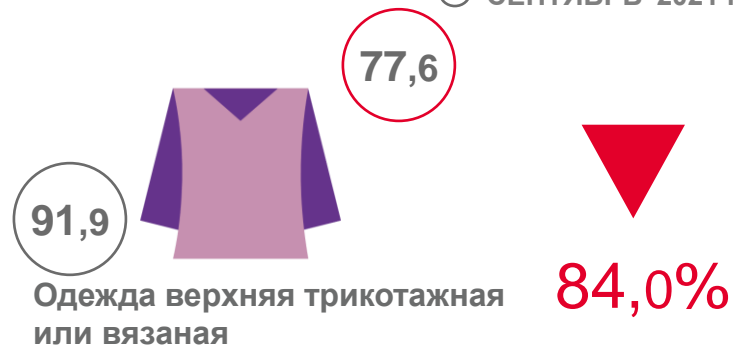
Печенье и пряники имбирные и аналогичные изделия; печенье сладкое; вафли и вафельные облатки; торты и пирожные длительного хранения



ДИНАМИКА ПРОИЗВОДСТВА ОСНОВНЫХ ВИДОВ ОДЕЖДЫ

В % К СООТВЕТСТВУЮЩЕМУ МЕСЯЦУ ПРОШЛОГО ГОДА

○ СЕНТЯБРЬ 2022 Г.
○ СЕНТЯБРЬ 2021 г., ТЫС.ШТУК





ПРОИЗВОДСТВО ВАЖНЕЙШИХ ВИДОВ СТРОИТЕЛЬНЫХ МАТЕРИАЛОВ

ЛЕСОМАТЕРИАЛЫ, ПРОДОЛЬНО
РАСПИЛЕННЫЕ

ТЫС. М³



10,3

7,9

БЛОКИ И ПРОЧИЕ ИЗДЕЛИЯ
СБОРНЫЕ СТРОИТЕЛЬНЫЕ

ТЫС. М³



9,7

11,4

БЛОКИ ОКОННЫЕ
ПЛАСТМАССОВЫЕ

ТЫС. М²



22,1

56,7

БЕТОН, ГОТОВЫЙ ДЛЯ
ЗАЛИВКИ

ТЫС. М³



8,9

18,6

КИРПИЧ КЕРАМИЧЕСКИЙ
СТРОИТЕЛЬНЫЙ

МЛН УСЛ.КИРП.



1,5

1,9

РАСТВОРЫ
СТРОИТЕЛЬНЫЕ

ТЫС.М³



1,5

4,5

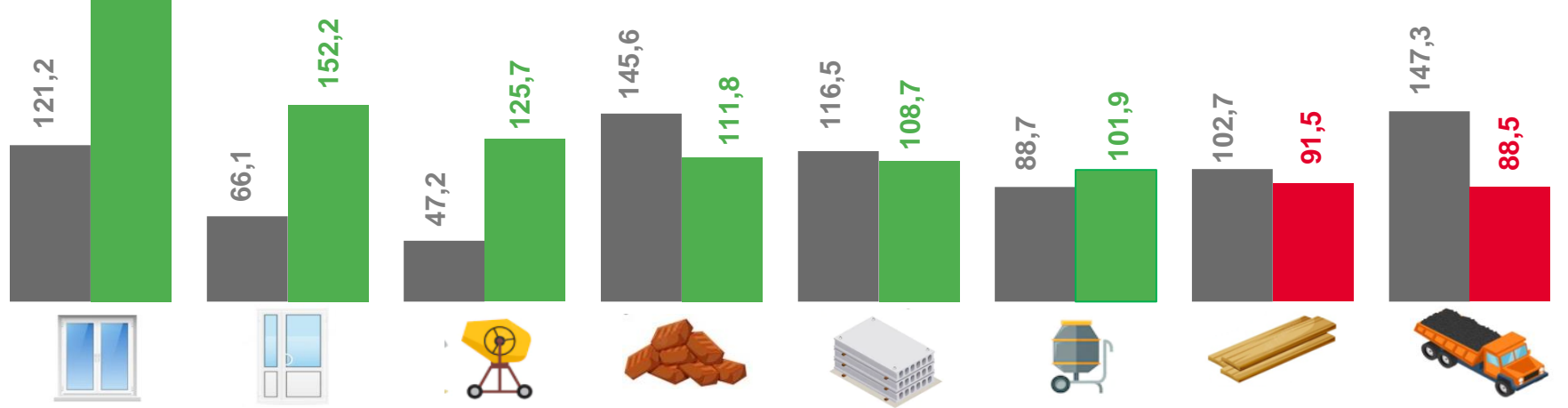
○ Сентябрь 2021 г.

○ Сентябрь 2022 г.



в 2,3 р.

ДИНАМИКА ВАЖНЕЙШИХ ВИДОВ СТРОИТЕЛЬНЫХ МАТЕРИАЛОВ В % К СООТВЕТСТВУЮЩЕМУ МЕСЯЦУ ПРОШЛОГО ГОДА



Блоки оконные
пластмассовые

Блоки дверные
пластмассовые и
пороги для них

Растворы
строительные

Кирпич керамический
неогнеупорный
строительный

Блоки и прочие изделия
сборные строительные
для зданий и сооружений
из цемента, бетона или
искусственного камня

Бетон, готовый для
заливки (товарный
бетон)

Лесоматериалы,
продольно распиленные
или расколотые,
разделенные на слои
или лушпые, толщиной
более 6 мм

Смеси
асфальтобетонные
дорожные, аэродромные
и асфальтобетон
горячие

Сентябрь 2021 г. к сентябрю 2020 г.

Сентябрь 2022 г. к сентябрю 2021 г.



ДИНАМИКА ПРОИЗВОДСТВА ОТДЕЛЬНЫХ ВИДОВ ПРОДУКЦИИ

СЕНТЯБРЬ 2022 ГОДА В % К СЕНТЯБРЮ 2021 ГОДА



Кондитерские изделия



Ткани шерстяные готовые



Столы кухонные, для
столовой и гостиной



Воды природные питьевые
упакованные, в том числе
газированные



Материалы лакокрасочные и
аналогичные для нанесения
покрытий, полиграфические
краски и мастики



Шкафы кухонные, для
спальни, столовой и
гостиной



Пряжа шерстяная,
расфасованная или не
расфасованная для
розничной продажи



Конструкции и детали
конструкций из черных
металлов



Диваны, софы, кушетки с
деревянным каркасом,
трансформируемые в
кроватьи

